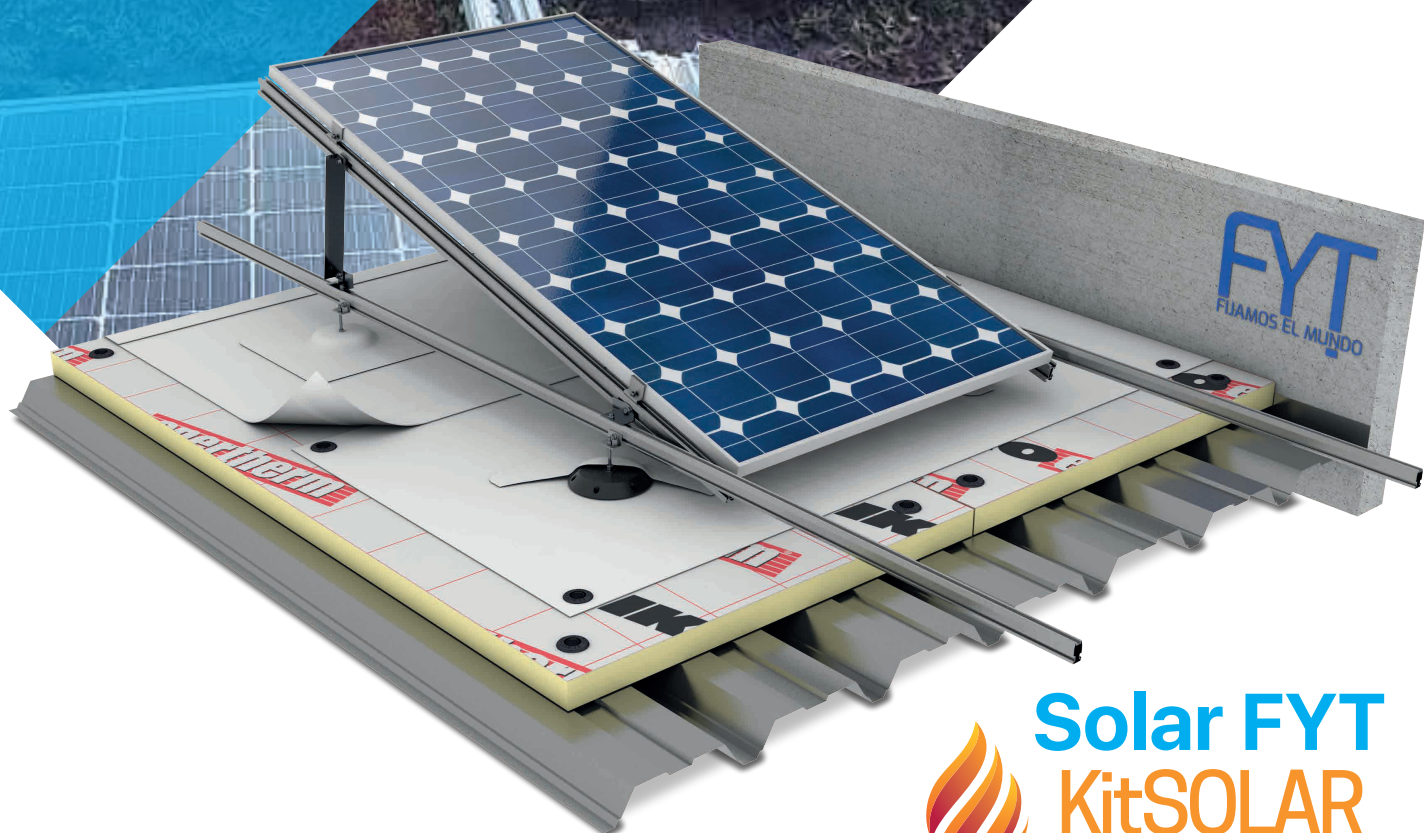




**FYT**  
FIJAMOS EL MUNDO



**Solar FYT**  
**KitSOLAR**  
**DECK**

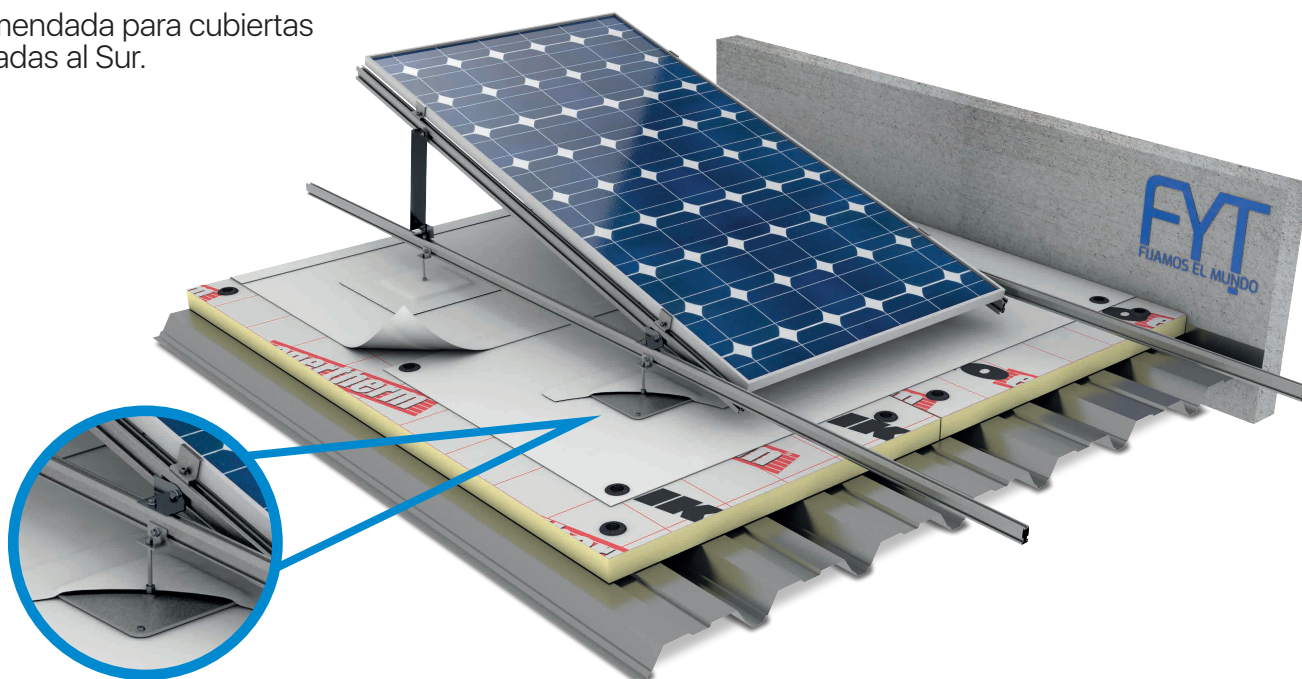
Estructura de Aluminio para  
Instalación Fotovoltaica



## SISTEMA KitSolar INCLINADO

Sistema de estructura de soporte de placas solares que permite dar una inclinación a las placas para una mejor optimización.

Recomendada para cubiertas orientadas al Sur.



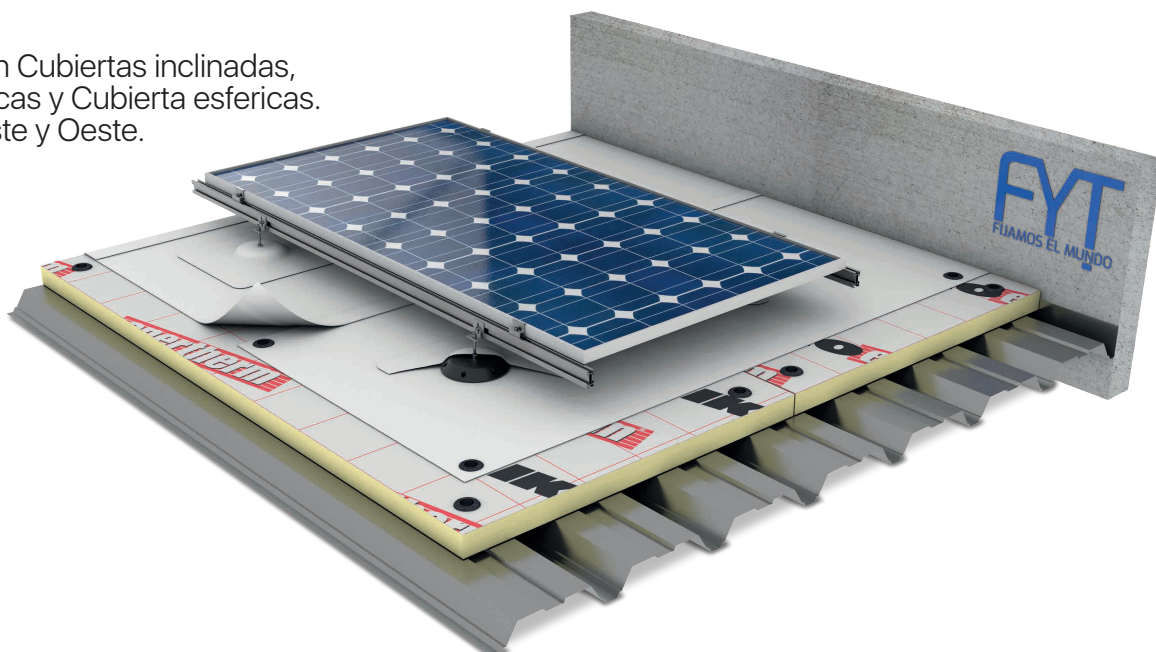
SolarFYT Pro TPO



## SISTEMA KitSolar COPLANAR

Sistema de estructura de soporte de placas solares en las que las placas solares se instalan paralelas a la cubierta.

Recomendada en Cubiertas inclinadas, Cubiertas cilíndricas y Cubierta esféricas. Orientadas al Este y Oeste.



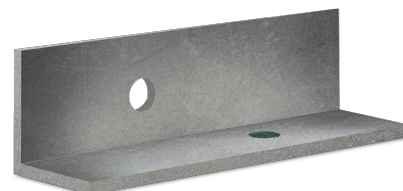
# DESGLOSE DE PIEZAS

**Pieza 40x40x4m.**  
Medida: L-100 mm. M-10  
Sistema: Inclinado  
Ref: 7514/C FYT



**Perfil Estructura 52/32m.**  
Sistema: Inclinado  
Ref: 7412/C FYT

**Pieza 40x40x4m.**  
Medida: L-140 mm. M-10  
Sistema: Inclinado  
Ref: 7514/L FYT

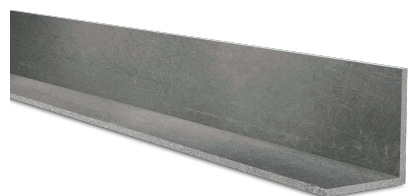


**Perfil Estructura 80/40m.**  
Sistema: Inclinado y Coplanar  
Ref: 7413 FYT

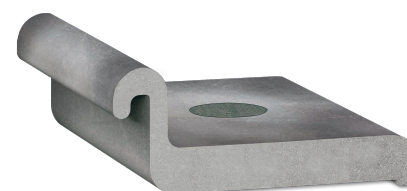
**Pieza 60x40x4m.**  
Medida: L-60 mm. M-10  
Sistema: Inclinado y Coplanar  
Ref: 7513/M10 FYT



**Perfil Diagonal**  
Sistema: Inclinado  
Ref: 7511 FYT



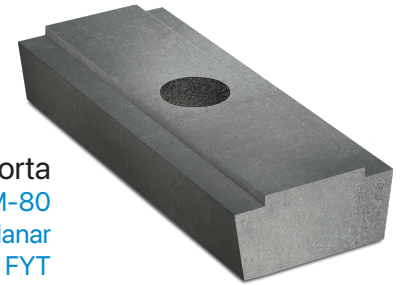
**Gancho Fijación**  
Medida: Perfiles M-12  
Sistema: Inclinado y Coplanar  
Ref: 7432/12 FYT



**Fijación Intermedia**  
Medida: Módulos 50 mm.  
Sistema: Inclinado y Coplanar  
Ref: 7434/C FYT



**Fijación Final**  
Medida: 50 mm.  
Sistema: Inclinado y Coplanar  
Ref: 7435/35 FYT



**Regleta Corta**  
Medida: (P. 40 mm.) 50 mm. M-80  
Sistema: Inclinado y Coplanar  
Ref: 7440/C8 FYT



**Tornillo Hexagonal**  
Medida: 8x10 mm. Acero Inox (A2)  
Sistema: Inclinado  
Ref: 933-8/10 FYT



**Regleta Media**  
Medida: (Perfil 40 mm.) M-80  
Sistema: Inclinado  
Ref: 7440/M FYT



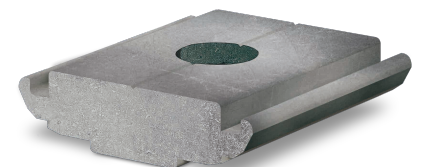
**Tornillo Hexagonal**  
Medida: 8x16 mm. Acero Inox (A2)  
Sistema: Inclinado y Coplanar  
Ref: 933-8/16 FYT



**Regleta Larga**  
Medida: (Perfil 40 mm.) M-80  
Sistema: Coplanar  
Ref: 7440/L FYT



**Tornillo Hexagonal**  
Medida: 10x20 mm. Acero Inox (A2)  
Sistema: Inclinado  
Ref: 933-10/20 FYT



**Regleta Corta (Click and Go)**  
Medida: 28 mm.  
Sistema: Inclinado  
Ref: 7450/C FYT



**Tornillo Allen**  
Medida: 8x30 mm. Acero Inox (A2)  
Sistema: Inclinado y Coplanar  
Ref: 912-8/30 FYT

## Junta EPDM Aislante Doble Cara

Medida: (40 mm. / e=3 mm.)

Sistema: Inclinado

Ref: 7566/40DC FYT



### Arandela Plana Doble

Medida: M-8 Acero Inox

Sistema: Inclinado

Ref: 9021-8 FYT

### Tuerca Hezagonal

Medida: M-10 Acero Inox

Sistema: Inclinado y Coplanar

Ref: 934-10 FYT



### Arandela Plana

Medida: M-10 Acero Inox

Sistema: Inclinado y Coplanar

Ref: 125-10 FYT

### Arandela Grower

Medida: M-10 Acero Inox

Sistema: Inclinado y Coplanar

Ref: 7980-10 FYT



### Arandela Plana

Medida: M-8 Acero Inox

Sistema: Inclinado y Coplanar

Ref: 125-8 FYT

### Arandela Grower

Medida: M-8 Acero Inox

Sistema: Inclinado y Coplanar

Ref: 7980-8 FYT



## PIEZAS SOPORTE MECÁNICO

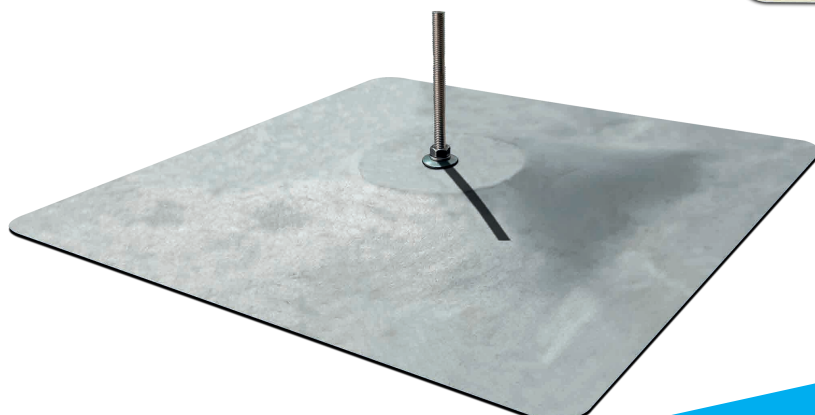
Pieza de soporte mecánico para la instalación de placas fotovoltaicas en cubiertas impermeabilizadas de TPO.

### SolarFYT Pro TPO

Medida: 180 x 180 mm

Sistema: Inclinado y Coplanar

Ref: 801010

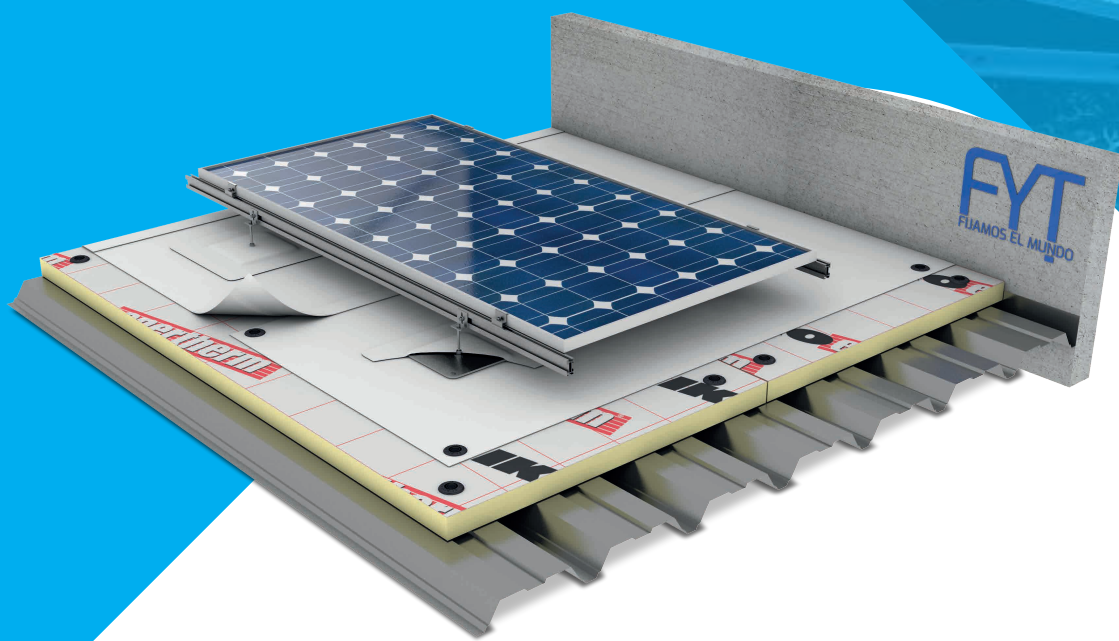


### SolarFYT Pro PPT

Medida: 180 x 180 mm

Sistema: Inclinado y Coplanar

Ref: 802030



**FYT**  
FIJAMOS EL MUNDO

 [www.faytexsl.com](http://www.faytexsl.com)

 +34 916 945 561

   fijacionesfyt

 Camino de Polvoranca, 6 P.I. Polvoranca · 28914 Leganés Madrid España

